

Le Noble Age

ÉTABLISSEMENTS DE SANTÉ ET RÉSIDENCES MÉDICALISÉES



Votre confiance nous engage

Un autre regard sur les enjeux de santé et de société

Résultats Semestriels 2012

Le Noble Age 
Votre confiance nous engage

www.lenobleage.fr

Le Noble Age

ÉTABLISSEMENTS DE SANTÉ ET RÉSIDENCES MÉDICALISÉES



Votre confiance nous engage

Sommaire

Le Noble Age au premier semestre 2012

Résultats financiers

Développement

Perspectives

Le Noble Age 
Votre confiance nous engage

www.lenobleage.fr



Le premier semestre en bref...

- Une croissance régulière de l'ensemble des activités
- Des performances solides du parc en régime de croisière
- Une intensification marquée des restructurations sur la période
- Des plannings de livraisons immobilières tous respectés
- Une dynamique de développement cohérente avec le modèle du Groupe

Un plan de marche respecté pour atteindre les objectifs du plan 2014



Le Noble Age

Les établissements du Noble Age

Au 1^{er} septembre 2012

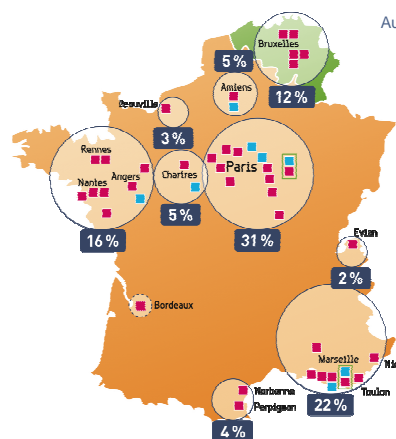
5 340 lits

52 établissements

3 190 lits en régime de croisière

1 062 lits en restructuration et/ou montée en charge

1 088 lits à installer (Deals Flow)



Un acteur reconnu, une position croissante parmi les acteurs du secteur privé



Le Noble Age

Un modèle conçu pour la grande dépendance

SECTEUR SANITAIRE

ACTIVITÉ « MOYEN SÉJOUR »

- Etablissements de Soins de Suite et Réadaptation (SSR)
- Clinique psychiatrique
- HAD

Activités médicales sur différentes spécialités



Complémentarité
et
interactions fortes

SECTEUR MEDICO-SOCIAL

ACTIVITÉ « LONG SEJOUR »

- Etablissements d'Hébergement pour Personnes Âgées Dépendantes : EHPAD en France et Maison de Repos pour Personnes Âgées : MRPA en Belgique
- Centres d'accueil de jour

Accueil de la grande dépendance psychique et physique dans chaque EHPAD et MRPA

Une spécificité : le choix, dès l'origine, d'une forte médicalisation de tous les établissements



Premier semestre 2012...

Contexte réglementaire : pas de mesures majeures identifiées à ce stade

- ▶ Des évolutions dans les années à venir :
 - ▶ SSR : mise en œuvre de la T2A
 - ▶ EPHAD : poursuite de la mise en œuvre de la dotation globale et intégration des médicaments

Des secteurs à forte visibilité dans un environnement stable

Le Noble Age

ÉTABLISSEMENTS DE SANTÉ ET RÉSIDENCES MÉDICALISÉES



Votre confiance nous engage

Sommaire

Le Noble Age en 2012

Résultats financiers

Développement

Perspectives

Le Noble Age 
Votre confiance nous engage

www.lenobleage.fr



Faits marquants du 1^{er} semestre 2012

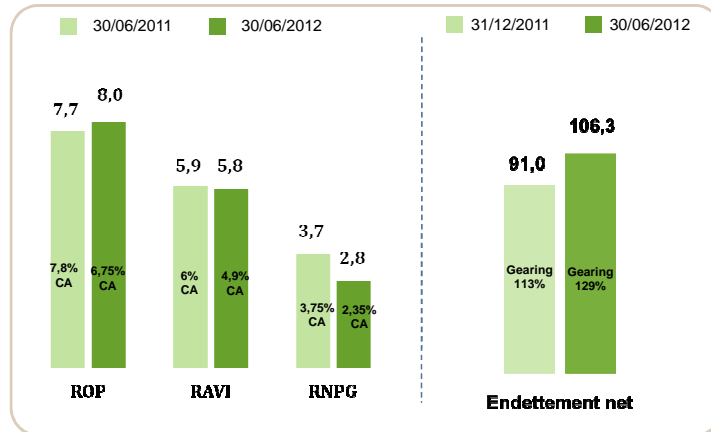
- ▶ Des résultats semestriels marqués par :
 - ▶ Chiffre d'affaires Exploitation en croissance de + 8,7%
 - ▶ Solidité des établissements en régime de croisière
 - ▶ Retour aux bénéfices de l'activité immobilière (MOP : 6,9%)
 - ▶ ROP consolidé en hausse contenue de + 4% sur un an, intégrant l'impact dilutif des restructurations sur le ROP pour - 22%
- ▶ Stratégie immobilière limitant les capex (2,65% du CA)
- ▶ Baisse du coût de l'endettement bancaire sur un an de 40 bp à 3,5%
- ▶ Trésorerie du secteur Exploitation de 49 millions d'euros
- ▶ Liquidité bancaire renforcée par 10,5 millions de lignes nouvelles au S1



S1 2012, le Groupe en synthèse

Des résultats solides dans une phase de transformation du Groupe

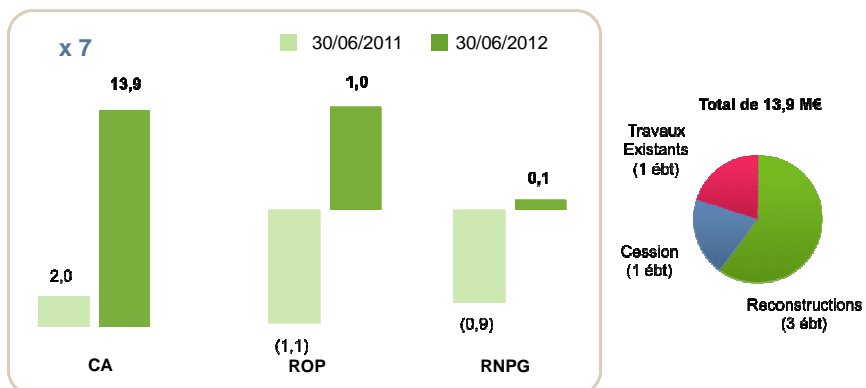
En millions d'€



S1 2012, Immobilier en synthèse

Retour à une marge opérationnelle normative

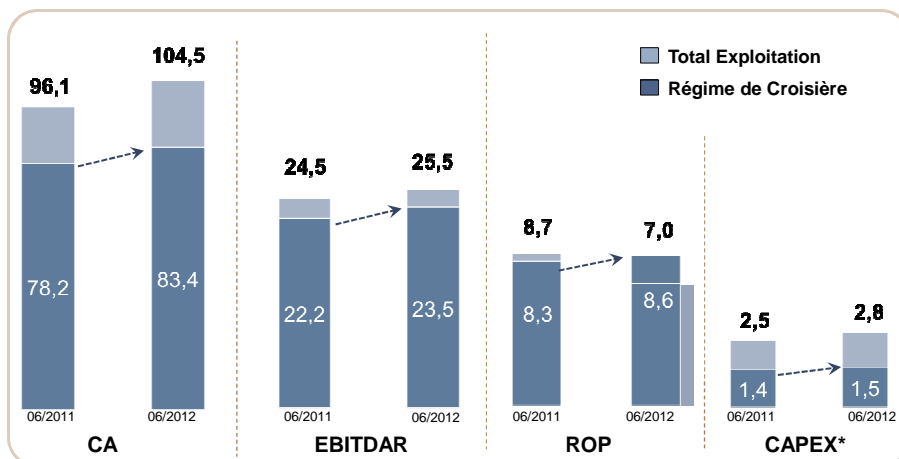
En millions d'€





S1 2012, Exploitation en synthèse

Un régime de croisière en croissance régulière, limitant les effets des restructurations



* Investissements de maintien

En millions d'€



Compte de résultat S1 2012 Exploitation + Immobilier

Une contribution solide du résultat opérationnel se renforçant au S2

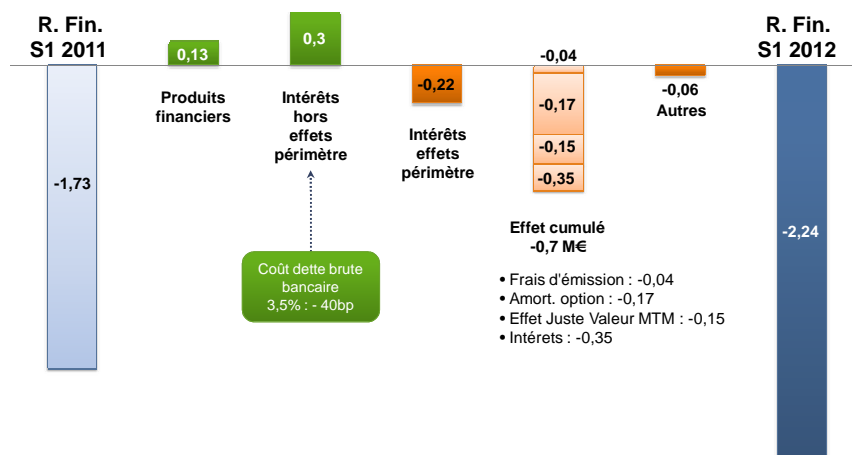
En millions d'euros	30/06/2012	30/06/2011	Variation (%)
Chiffre d'affaires Groupe	118,4	98,1	20,7%
EBITDAR*	24,9	23,0	8,2%
<i>EBITDAR en % du CA</i>	<i>21,1 %</i>	<i>23,5 %</i>	<i>-240 bp</i>
<i>EBITDAR en % du CA Exploitation</i>	<i>23,9 %</i>	<i>24,0 %</i>	<i>-10 bp</i>
EBITDA	10,1	9,5	5,4 %
Résultat opérationnel	8,0	7,7	4,4 %
Coût de l'endettement financier net	(3,1)	(2,7)	12,4%
Autres produits et charges financiers	(0,1)	(0,1)	-
Variation de la juste valeur du dérivé incorporé	1,0	1,1	-
Résultat avant impôt	5,8	5,9	-3,0%
Charge d'impôt	(2,9)	(2,1)	35,1%
Résultat net part du groupe	2,8	3,7	-24,4%
<i>Résultat net part groupe en % du CA</i>	<i>2,35%</i>	<i>3,75 %</i>	<i>-140 bp</i>

*EBITDA(R) : Résultat opérationnel avant impôts, frais financiers, dotations aux amortissements, provisions (R : et loyers)



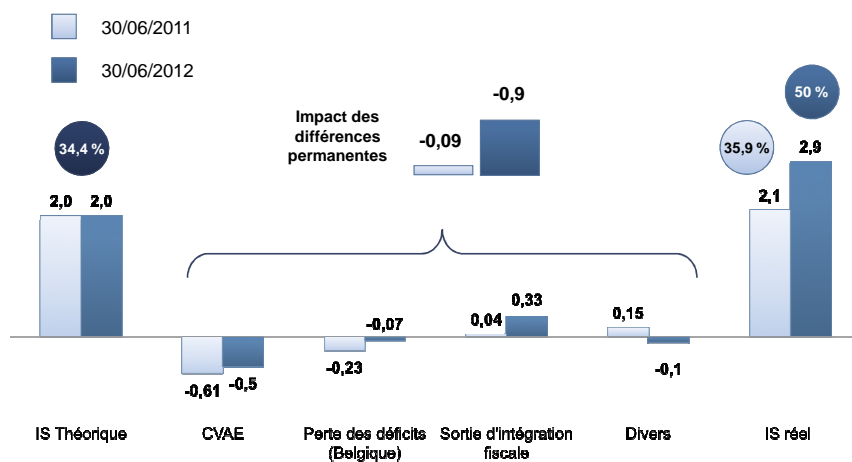
Résultat financier

Une évolution des charges financières maîtrisée



Charges d'IS

Un effet de base sur le Taux d'IS défavorable





Compte de résultat Exploitation

En millions d'euros	30/06/2012	30/06/2011	Variation (%)
Chiffre d'affaires	104,5	96,1	8,7 %
Frais de personnel	(57,0)	(50,5)	12,7 %
Loyers	(16,1)	(14,7)	9,4 %
EBITDA	9,4	9,8	-3,7%
Dotation aux amortissements et provision	(2,2)	(1,4)	61,0%
Autres charges et produits	(0,2)	0,3	-
ROP	7,0	8,7	-19,3 %



Analyse des segments d'établissements

Parc	Régime de Croisière		Autres Etablissements	
	30/06/2011	30/06/2012	30/06/2011	30/06/2012
Nombre d'établissement / Total	31/42	31/43	11/42	12/43
Nombre de lits	3 064	3184	867	978
CA Exploitation	78,2	83,4	17,9	20,9
EBITDAR / CA	28,4%	28,2%	13,2%	9,3%
EBITDA	9,43	9,87	0,6	(0,3)
Capex*	1,35	1,45	0,5	0,9
Capex/CA	1,7%	1,7%	2,8%	3,9%
EBITDA/Capex	X 7,0	X 6,8	X 1,2	X (0,3)
ROP	8,3	8,6	0,9	(0,8)
Marge opérationnelle en % CA	10,7%	10,3%	4,9%	-3,9%

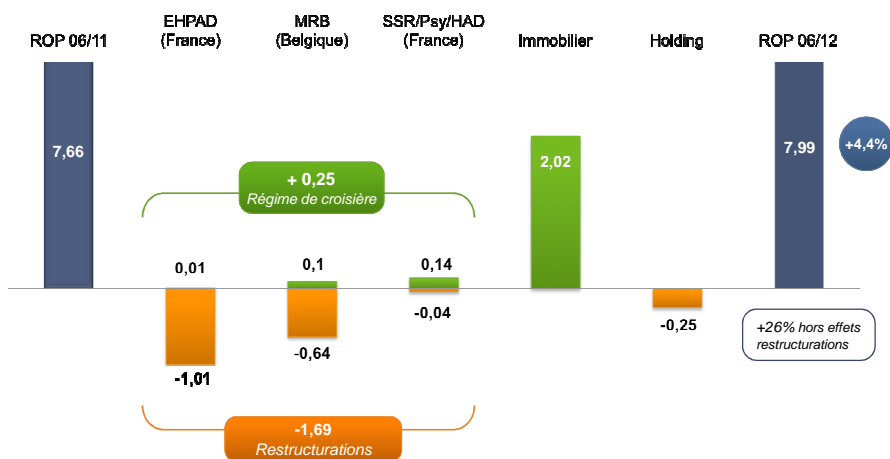
*capex retraités des investissements en lits médicalisés financés dans le cadre des enveloppes de soins

Un modèle d'exploitation solide et pérenne



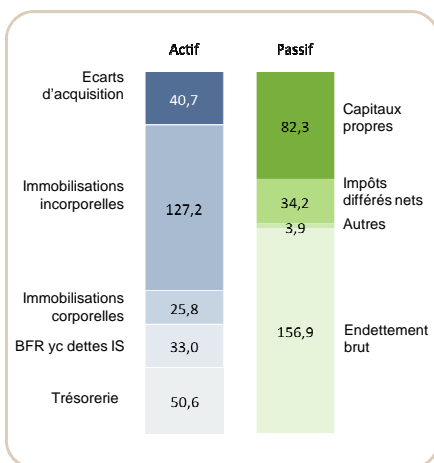
Évolution du ROP par secteurs et segments

Une croissance du régime de croisière sur chacun des secteurs

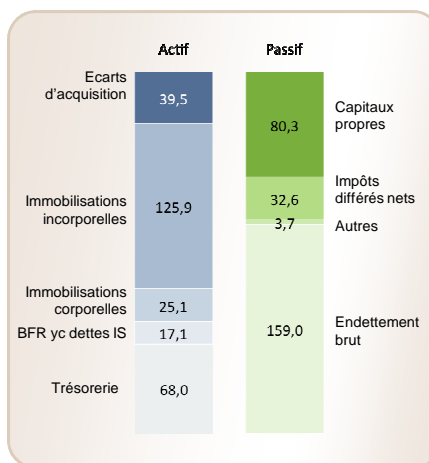


Bilan Exploitation + Immobilier

30/06/2012



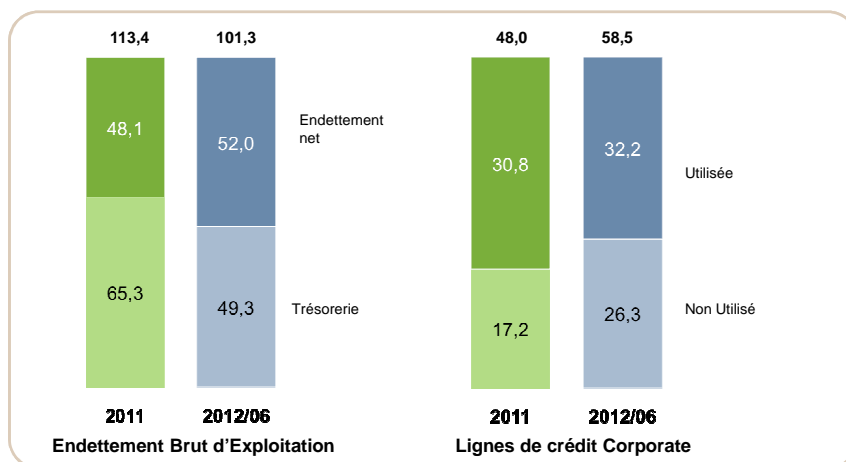
31/12/2011





Structure financière Exploitation

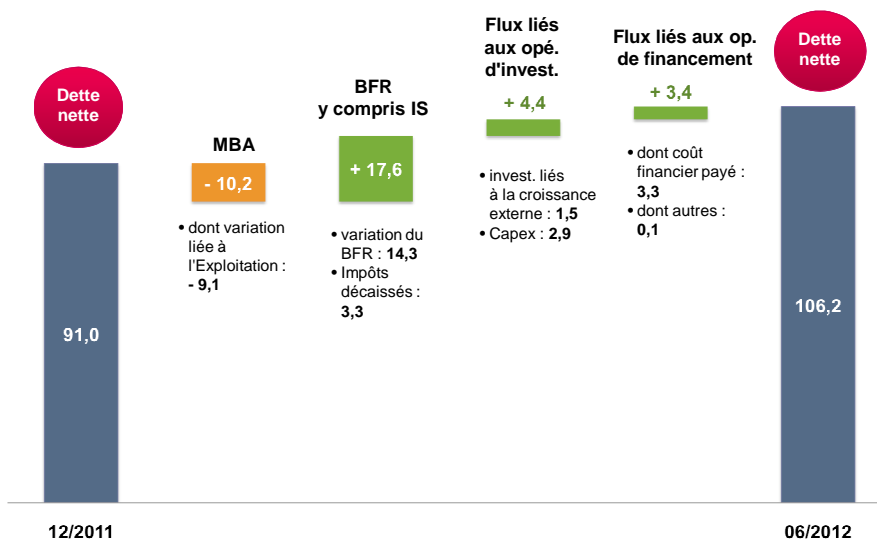
Une flexibilité centrale pour notre développement



En millions d'€



Variation de l'endettement net





Synthèse 2012

- ▶ Une solidité des résultats du régime de croisière dans tous ces segments
- ▶ Une gestion rigoureuse de la structure financière et de la liquidité bancaire
- ▶ Une croissance du ROP en accélération forte sur le S2
 - ▶ Sortie de restructurations de 2 établissements
 - ▶ Maintien de l'Ebitdar du régime de croisière > objectif
 - ▶ Base de comparaison plus favorable

Confirmation des objectifs CA, EBITDAR et ROP fin 2012

Le Noble Age

ÉTABLISSEMENTS DE SANTÉ ET RÉSIDENCES MÉDICALISÉES



Votre confiance nous engage

Sommaire

Le Noble Age en 2012

Résultats financiers



Développement

Perspectives

Le Noble Age
Votre confiance nous engage




Un développement cohérent et sélectif

-  **Un parc de 5 340 lits pour 52 établissements dont 40% sont en restructuration et construction**
-  **Un socle de lits en exploitation qui produira à terme un chiffre d'affaires supérieur à **270 M€** (à périmètre constant)**
-  **Une dynamique de développement structurante et diversifiée**



Un développement cohérent et sélectif

-  **Une mise en œuvre du deal flow (1 088 lits) conforme au plan de marche**
 - ▶ Ouvertures de nouveaux établissements,
 - ▶ Restructurations achevées,
 - ▶ Livraisons des extensions,
 - ▶ Reprises des acquisitions sous protocoles

Dont 206 nouveaux lits intégrés à exploitation au cours de la période

-  **Un flux permanent de renouvellement**

Un deal flow en mouvement perpétuel



Un développement cohérent et sélectif

Analyse du réservoir de croissance à périmètre constant

Des livraisons 2012 réalisées (création, rénovation, reconstruction, extension) en ligne avec le planning

- ▶ 120 nouveaux lits en régime de croisière dès 2013

Des programmes à livrer pour 2013-2014 en ordre de marche

- ▶ 1 500 nouveaux lits en régime de croisière dès 2015
- ▶ Soit un rythme de croissance moyen annualisé de + 14%

Des gisements de résultats déjà acquis



Un développement cohérent et sélectif

Un pipeline de plus de 700 lits en négociation avancée

Une flexibilité adaptée à un marché « en mutation »

Prise en compte de situations complexes dans les standards de valorisation du Noble Age

Un processus d'investissement sélectif pour une intégration du développement au cœur de nos métiers



Plan 2012 - 2015

Parc par segment et deal flow, à périmètre constant

Au 01/09/2012 À iso-périmètre	2011		01/09/2012		2015(e)	
	Lits	Ets	Lits	Ets	Lits	Ets
Total lits autorisés	5 107	51	5 340	52	5 340	51
Régime de croisière	3 064	31	3 190	33	4 686	44
Ouvertures HAD						
Restructuration, extension, et /ou montée en charge	701	10	823	9	631	7
Reprises en cours d'année	281	2	119	1		
Créations ouvertes en cours d'année			120	1		
Total lits en exploitation	4 046	43	4 252	44	5 317	51
Deal Flow sécurisé	1 061	8	1 088	8	23	

Pour une croissance homogène et sécurisée

Le Noble Age

ÉTABLISSEMENTS DE SANTÉ ET RÉSIDENCES MÉDICALISÉES



Votre confiance nous engage



Sommaire

Le Noble Age au premier semestre 2012

Résultats financiers

Développement

Perspectives

Le Noble Age
Votre confiance nous engage



Perspectives confirmées

2012

- ▶ Un chiffre d'affaires Exploitation supérieur à **210 M€** (hors nouveaux développements)
- ▶ Un parc en régime de croisière de **3 190 lits**
- ▶ Un niveau de l'**EBITDAR** régime de croisière à **28 % du CA**



Perspectives

2015

À périmètre actuel

- ▶ Une poursuite du **développement** actif selon le modèle Noble Age
- ▶ Une **croissance de 50 %** du parc en régime de croisière
- ▶ Un chiffre d'affaires Exploitation de **270 M€** (hors nouveaux développements)
- ▶ Un maintien de la marge EBITDAR des établissements en régime de croisière

Le Noble Age

ÉTABLISSEMENTS DE SANTÉ ET RÉSIDENCES MÉDICALISÉES



Votre confiance nous engage

Merci de votre attention

Le Noble Age 
Votre confiance nous engage

www.lenobleage.fr

Le Noble Age

ÉTABLISSEMENTS DE SANTÉ ET RÉSIDENCES MÉDICALISÉES

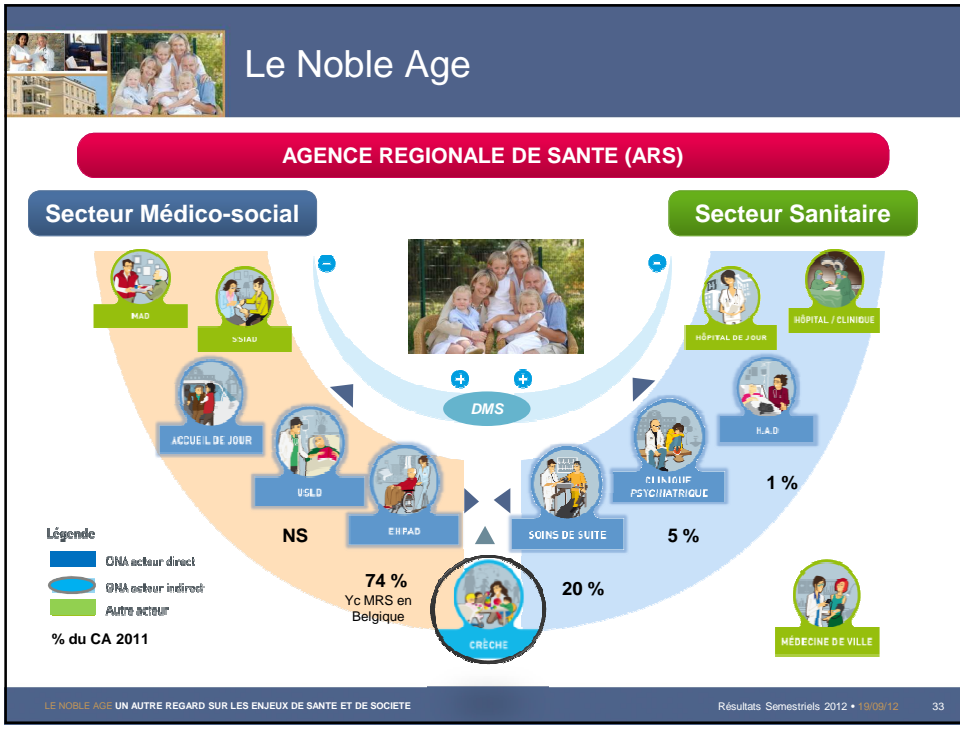


Votre confiance nous engage

Annexes

Le Noble Age 
Votre confiance nous engage

www.lenobleage.fr



Le Noble Age

ÉTABLISSEMENTS DE SANTÉ ET RÉSIDENCES MÉDICALISÉES

Votre confiance nous engage

Glossaire

Le Noble Age
Votre confiance nous engage

www.lenobleage.fr



Glossaire

ARS

- ▶ Agence Régionale de Santé

CRAM

- ▶ Caisse Régionale d'Assurance Maladie

CNSA

- ▶ Caisse Nationale Solidarité Autonomie

Deal flow sécurisé

- ▶ Reprises, créations et/ou extensions

Dispositifs médicaux

- ▶ Matériel et les fournitures médicales prescrites du type : lits médicalisés, lève-malade, verticalisateur, pansements, seringues, nutriments...

Dotation pathos :

- ▶ La formule de calcul est la suivante :
Tarif en vigueur * Nombre de lits autorisés * (GMP + PMP * 2,59)
- ▶ Avec :
 - ▶ GMP = Gir Moyen Pondéré (= charge moyenne de l'établissement pour la dépendance)
 - ▶ PMP = Pathos Moyen Pondéré (= charge moyenne de l'établissement pour les soins)



Glossaire

EBITDA

- ▶ Résultat opérationnel avant dotations aux amortissements et provisions

EBITDAR

- ▶ Résultat opérationnel avant dotations aux amortissements, provisions et loyers

EHPAD

- ▶ Etablissement d'Hébergement pour Personnes Agées Dépendantes

Établissements en régime de croisière

- ▶ Immobilier agrandi (si besoin) et remis à neuf, avec 100 % de sa capacité autorisée
- ▶ Organisation humaine et méthode de gestion aux standards du Groupe

Établissements en restructuration ou en phase d'ouverture

- ▶ Établissements repris ou ouverts depuis environ 1 an
- ▶ Travaux en cours de rénovation et/ou agrandissement
- ▶ Mise en œuvre des standards du Groupe

Gérontocroissance

- ▶ Augmentation du nombre de personnes âgées dans cette population (quantité)



Glossaire

GMP

- ▶ Groupe iso-ressource Moyen Pondéré (évaluation de la dépendance)

HAD

- ▶ Hospitalisation A Domicile

Loi HPST :

- ▶ 21 juillet 2009
- ▶ Loi Hôpital Patient Santé Territoire

MAD :

- ▶ Maintien A Domicile

MEDEC

- ▶ Médecin coordinateur

MRPA

- ▶ Maison de Repos pour Personnes Agées

PMP

- ▶ Pathos Moyen Pondéré (évaluation des soins techniques requis)

PMR

- ▶ Personne à Mobilité Réduite

PUI

- ▶ Pharmacie à Usage Intérieur

Reprise en cours d'exercice

- ▶ Établissements qui n'étaient pas présents au 1^{er} Janvier N
- ▶ Créations ouvertes en cours d'exercice

RFP

- ▶ Rentabilité des fonds propres, se mesurant par le rapport résultat net/capitaux propres. Elle est égale à la somme de la rentabilité économique et de l'effet de levier



Glossaire

ROCE d'exploitation

- ▶ Return On Capital Employed ou retour sur capitaux investis se mesurant par le rapport résultat d'exploitation (avant ou après impôt) / capitaux investis (capitaux propres + dettes nettes).

SI

- ▶ Système d'information

SSIAD

- ▶ Services de Soins Infirmiers A Domicile

SSR

- ▶ Soins de Suite et Réadaptation,
- ▶ 9 spécialisations : Locomoteur, système nerveux, cardio-vasculaire, respiratoire, personnes âgées polyopathologiques, brûlés, conduites addictives, digestif nutritionnel et métabolique, onco-hématologique.

Tarif Soins Global

- ▶ En EHPAD, c'est la prise en charge par le budget de l'EHPAD des honoraires des intervenants libéraux extérieurs que sont les médecins généralistes, kiné, orthophonistes, frais de radiologie et de laboratoire.

T2A

- ▶ Tarification à l'Activité

USLD

- ▶ Unité de Soins de Longue Durée